

# GARMIN SIGNAL™ VHF 400/220 & RM 100

VHF-SEEFUNKGERÄTE UND FERNBEDIENUNG



## PRODUKTBESCHREIBUNG

Die Garmin Signal-Serie von VHF-Seefunkgeräten ist deine Kommunikationslösung auf dem Wasser. Dank integrierter AIS-Sende- und Empfangsfunktion im VHF 400 und AIS-Empfangsfunktion im VHF 220 behältst du auf dem Wasser stets den Überblick. Durch das kompakte, moderne Design lässt sich das Seefunkgerät platzsparend in deinen Steuerstand integrieren und verfügt zudem über ein benutzerfreundliches 3,5 Zoll Farb- und Touchdisplay. Durch die adaptive Unterdrückung von Hintergrundgeräuschen wird eine klare und effiziente Kommunikation mit dem im Lieferumfang enthaltenen Handmikrofon sichergestellt. Nutze zudem erweiterte Überwachungsmodi und eine automatische Rauschsperrung. Behalte mit dem integrierten AIS-SOTDMA-Transponder der Klasse B den Überblick (nur mit dem VHF 400) und rufe Schiffe in der Nähe mit intuitivem DSC der Klasse D an. Die Installation ist einfach, da für die VHF-/DSC-/AIS-Funktionen nur eine Antenne erforderlich ist. Profitiere von einer nahtlosen Garmin Kartenplotter-Integration über das NMEA 2000®-Netzwerk und das Garmin Marine Netzwerk und konfiguriere das Funkgerät ganz einfach mit der ActiveCaptain®-App über die integrierte Wi-Fi®-Konnektivität.

## HIGHLIGHTS

- Kompaktes VHF-Seefunkgerät mit 3,5 Zoll Farb- und Touchdisplay
- Integrierter AIS-Transponder im Signal VHF 400
- Klare Kommunikation dank adaptiver Geräuschunterdrückung
- Erneute Wiedergabe von Funkmeldungen
- Direkte Boot zu Boot Kommunikation im Notfall dank DSC
- Handmikrofon mit integriertem Lautsprecher und adaptiver Geräuschunterdrückung
- Einfache Installation: Kommuniziere via VHF / DSC / AIS mit nur einer VHF-Antenne (VHF 220 nur AIS-Empfang)
- Bediene dein VHF 400 oder 220 dank der RM 100 Fernbedienung von einem zweiten Steuerstand oder der Flybridge aus



# GARMIN SIGNAL™ VHF 400/220 & RM 100

VHF-SEEFUNKGERÄTE UND FERNBEDIENUNG

## KEY FEATURES

### INTEGRIERTES AIS

Behalte auf dem Wasser den Überblick - dank integrierten AIS-Sende- und Empfangsfunktionen beim VHF 400 und reiner AIS-Empfangsfunktion beim VHF 220.

Diese Funktion zeigt Entfernung, Kurs, Geschwindigkeit und die Kreuzungssituation anderer AIS-ausgestatteter Schiffe in deiner Umgebung an, um dich bei der Navigation zu unterstützen.



### SCHLANKES DESIGN

Das kompakte und moderne Design verfügt über einen 3,5 Zoll Farb- und Touchdisplay, ist randlos und nimmt am Steuerstand nur wenig Platz ein.

Du hast die Wahl, das Seefunkgerät VHF 400 & VHF 220 sowie die Fernbedienung RM 100 bündig oder in einer hochwertigen flachen Halterung zu montieren.



### ADAPTIVE GERÄUSCHUNTERDRÜCKUNG

Die erweiterte Geräuschunterdrückung reduziert Wind-, Wellen- und Motorgeräusche und sorgt für eine besonders klare Sprachübertragung.



### BLEIB IN VERBINDUNG

Sende mit der Notruftaste schnell ein Notsignal an Schiffe in der Nähe. Diese Funktion nutzt DSC der Klasse D, um automatisch wichtige Informationen zu übermitteln, die den Rettungskräften helfen können. Die intuitiven DSC-Funktionen können auch genutzt werden, um schnell Kontakt zu anderen AIS-ausgestatteten Schiffen aufzunehmen; wähle einfach das Schiff in der AIS-Kartenansicht aus und ruf es mit einem Knopfdruck an.



### FORTSCHRITTLICHE SOFTWARE

Die automatische Rauschunterdrückung beseitigt unnötige Funkstörungen. Und solltest du eine Funkmeldung verpassen, kannst du diese mit der VHF-Wiedergabefunktion erneut abspielen. Wenn du mehrere Kanäle gleichzeitig überwachst, erleichtern erweiterte Überwachungsmodi die Arbeit.



### VHF ERNEUTE WIEDERGABE

Hast du eine Nachricht verpasst? Spiele sie mit der VHF-Wiedergabefunktion erneut ab und höre Audio-Nachrichten auf jedem Kanal bis zu 3 Minuten lang an.



### EINFACHE INSTALLATION

Die Installation ist einfach, da für die VHF-/DSC-/AIS-Funktionen lediglich eine einzige VHF-Antenne benötigt wird und die GPS-Antenne bzw. der GPS-Empfänger bereits in das Gerät integriert ist.

Die Integration in den Kartenplotter erfolgt nahtlos über das NMEA 2000®-Netzwerk und das Garmin BlueNet™ Netzwerk. Die Antennendiagnose erleichtert die Einrichtung und Fehlerbehebung.



### ABSOLUTE KONTROLLE MIT DEM RM 100

Steuer VHF, DSC, AIS und andere Funkfunktionen von einem zweiten Steuerstand oder der Flybridge aus. Die Intercom-Funktion ermöglicht die Kommunikation zwischen der Fernbedienungsstation und den vernetzten Hauptgeräten.



# GARMIN SIGNAL™ VHF 400/220 & RM 100

VHF-SEEFUNKGERÄTE UND FERNBEDIENUNG

KEY FEATURE	KEY FEATURE BESCHREIBUNG
<b>GARMIN BLUENET™ NETZWERK</b>	Die Fernbedienung wird über eine Garmin BlueNet Verbindung mit deinem Garmin Signal VHF 400 oder 220 verbunden, was eine einfache Einrichtung und Installation ermöglicht.
<b>EINFACHE KONFIGURATION UND UPDATES</b>	Konfiguriere das Funkgerät, programmiere die MMSI-Nummer und lade Software-Updates kabellos mit der ActiveCaptain® App über die integrierte Wi-Fi® Verbindung herunter.
<b>FORTGESCHRITTENE ÜBERWACHUNGSMODI</b>	Alle VHF-Kanäle werden im Hintergrund kontinuierlich auf Aktivität überwacht, sodass du gleichzeitig Kanal 16 und alle deine bevorzugten voreingestellten Kanäle im Auge hast.
<b>AIS TRANSPONDER</b>	Behalte dank des integrierten AIS-SOTDMA-Transponders der Klasse B stets den Überblick über die Lage. (nur VHF 400)
<b>HANDMIKROFON</b>	Das mitgelieferte Handmikrofon verfügt über einen integrierten Lautsprecher (5 Watt RMS) und kann an einem anderen Ort als das Hauptgerät angebracht werden.
<b>WIDERSTANDFÄHIGES DESIGN</b>	Entwickelt, um den rauen Bedingungen auf See standzuhalten, mit Schutzklasse IPX7.
<b>EXTERNE LAUTSPRECHER</b>	Schließe einen kompatiblen externen Lautsprecher an, um über den integrierten Lautsprecher des Handmikrofons hinaus weitere Wiedergabeoptionen zu nutzen.
<b>SPRECHANLAGE MIT RÜCKHÖRFUNKTION</b>	Schließe das VHF 400/220 Funkgerät an eine kompatible Sprechanlage an, um Durchsagen zu senden. Die Rückhörfunktion erfasst getätigte Durchsagen, die über das Handmikrofon oder einen externen Lautsprecher kontrolliert werden können.

## KOMPATIBLE APPS



Die kostenfreie All-in-One App schafft eine leistungsstarke Verbindung zwischen deinem kompatiblen Smartphone, Kartenplotter, deinen Karten und der Community.

Nutze die App, um bequem dein Garmin Navionics+™ oder Garmin Navionics Vision+™ Abonnement zu aktivieren und tägliche Updates und Premium-Inhalte herunterzuladen.



Für Cruisen, Angeln, Segeln, Tauchen und all deine anderen Aktivitäten auf dem Wasser bringt die Navionics Boating App detaillierte Seekarten für Küstengewässer und Binnengewässer direkt auf dein mobiles Gerät – damit du sie überall griffbereit hast.

Verbinde dich per WLAN mit deinem Signal Seefunkgerät, um AIS-, GPS- und Kursdaten auf deinen Karten einzublenden.

# GARMIN SIGNAL™ VHF 400/220 & RM 100

VHF-SEEFUNKGERÄTE UND FERNBEDIENUNG

## PRODUKTVERGLEICH

	VHF 400	VHF 220	RM 100
	<b>ALLGEMEIN</b>		
Abmessungen (HxBxT)	Hauptgerät: 75 x 160 x 104 mm Handmikrofon: 100 x 60 x 31 mm	Hauptgerät: 75 x 160 x 104 mm Handmikrofon: 100 x 60 x 31 mm	Hauptgerät: 75 x 160 x 29 mm Handmikrofon: 100 x 60 x 31 mm
Displaygröße	3,5"	3,5"	3,5"
Display Typ	Farb-IPS-LCD mit kapazitivem Touchscreen	Farb-IPS-LCD mit kapazitivem Touchscreen	Farb-IPS-LCD mit kapazitivem Touchscreen
Display Auflösung	640 x 480 pxl	640 x 480 pxl	640 x 480 pxl
Hintergrundbeleuchtung	1.000 Nits	1.000 Nits	1.000 Nits
Wasserschutz	IPX7	IPX7	IPX7
Betriebsspannung	9,6 – 32 VDC	9,6 – 32 VDC	9,6 – 32 VDC
Betriebstemperatur	-20 °C bis 55 °C	-20 °C bis 55 °C	-20 °C bis 55 °C
Gewicht	Hauptgerät: 655 g Handmikrofon: 245 g	Hauptgerät: 655 g Handmikrofon: 245 g	Hauptgerät: 240 g Handmikrofon: 245 g
Kompass Mindestabstand	Hauptgerät: 70 cm Handmikrofon: 40 cm	Hauptgerät: 70 cm Handmikrofon: 40 cm	Hauptgerät: 70 cm Handmikrofon: 40 cm
Mehrsprachiges Interface	•	•	•
	<b>VHF FUNKTIONEN</b>		
Adaptive Geräuschunterdrückung	•	•	•
Audio Aufnahme und Wiedergabe	•	•	•
Automatische Rauschunterdrückung	•	•	•
Doppel-/ Dreifachüberwachung	•	•	•
Voreingestellte Kanalüberwachung	•	•	•
NOAA Wetterwarnung	•	•	•
NOAA Wetterüberwachung	•	•	•
Binnengewässer (ATIS)	•	•	-
Handmikrofon	•	•	-
Handmikrofon Rückhörfunktion	•	•	-
Gegensprechanlage (Intercom) Unterstützung	•	•	•
AIS Zielanzeige	•	•	•
AIS Kollisions- und MOB-Alarme	•	•	•
Fernbedienungsstation Unterstützung	RM 100 (5 x)	RM 100 (5 x)	-
Integrierter AIS Transponder	•	-	-
	<b>VHF Funkgerät</b>		
Regionen	Alle internationalen Marinefunkkanäle; NOAA-Wetterkanäle	Alle internationalen Marinefunkkanäle; NOAA-Wetterkanäle	-
VHF Sendefrequenzbereich	156,025–162,025 Mhz	156,025–162,025 MHz	-
VHF Sendeleistung (max.)	25 W, 1 W (hoch, tief)	25 W, 1 W (hoch, tief)	-
Senderfrequenztoleranz	+/- 0,3 kHz	+/- 0,3 kHz	-
Leistung auf benachbarten Kanälen	> 70 dB	> 70 dB	-
Störstrahlungen	< -80 dBc (bei 25 W)	< -80 dBc (bei 25 W)	-
Empfindlichkeit (12 dB SINAD)	-118 dBm (-11 dBu/0,28 uV)	-118 dBm (-11 dBu/0,28 uV)	-

# GARMIN SIGNAL™ VHF 400/220 & RM 100

VHF-SEEFUNKGERÄTE UND FERNBEDIENUNG

	VHF 400	VHF 220	RM 100
Selektion benachbarter Kanäle	80 dB	80 dB	-
Störreaktion	> 75 dB	> 75 dB	-
Intermodulation	80 dB	80 dB	-
Maximaler Antennengewinn	> 75 dB	> 75 dB	-
Antennenanschluss	80 dB	80 dB	-
<b>DSC</b>			
Klasse	D	D	-
Empfindlichkeit (1 % Bitfehlerrate, BER)	-117 dBm (-10 dBu/0,32 uV)	-117 dBm (-10 dBu/0,32 uV)	-
Selektion benachbarter Kanäle	80 dB	80 dB	-
Unerwünschte Empfindlichkeit	> 75 dB	> 75 dB	-
Intermodulation	> 75 dB	> 75 dB	-
<b>AIS</b>			
Klasse	B Klasse SOTDMA	Nur AIS RX	-
Langstrecken-Positionsmeldungen (MSG 27)	•	-	-
Stealth-Modus	•	-	-
Frequenzbereich	156,025–162,025 MHz	156,025–162,025 MHz	-
Sendeleistung	5 Watt	-	-
Empfindlichkeit (20 % Paketfehlerrate, PER)	-115 dBm (-8 dBu/0,4 uV)	115 dBm (-8 dBu/0,4 uV)	-
Selektion benachbarter Kanäle	80 dB	80 dB	-
Unerwünschte Empfindlichkeit	> 75 dB	> 75 dB	-
Intermodulation	> 65 dB	> 65 dB	-
<b>GNSS</b>			
Integrierter GNSS-Empfänger	•	•	-
Integrierte GNSS-Antenne	•	•	-
Satellitennetze / Konstellationen	GPS, GLONASS, BeiDou, Galileo	GPS, GLONASS, BeiDou, Galileo	-
Differenzielle Unterstützung (DGPS/RTK)	SBAS, AIS Msg 17	SBAS, AIS Msg 17	-
Navigations-Aktualisierungsrate	10 Hz	10 Hz	-
<b>Netzwerk</b>			
Kabellose Konnektivität	Wi-Fi	Wi-Fi	-
<b>Audio</b>			
Maximale Lautsprecherleistung	Handmikrofon: 5-watt RMS, < 1% THD	Handmikrofon: 5-watt RMS, < 1% THD	Handmikrofon: 5-watt RMS, < 1% THD
Maximale Leistung externer Lautsprecher	15 W RMS, < 1% THD, 4 Ohm	15 W RMS, < 1% THD, 4 Ohm	15 W RMS, < 1% THD, 4 Ohm
Maximale Leistung des Handlautsprechers	25 W RMS, < 1% THD, 4 Ohm	25 W RMS, < 1% THD, 4 Ohm	-
<b>Taktische Funktionen</b>			
Nachtsichtmodus	•	•	•
Stealth-Modus	•	-	-
<b>Elektrische Eigenschaften</b>			
Typischer Stromverbrauch (12-V-System)	Hauptgerät: 700 mA, 6 A max. Handmikrofon: 90 mA, 0,9 A max.	Hauptgerät: 700 mA, 6 A max. Handmikrofon: 90 mA, 0,9 A max.	Hauptgerät: 400 mA, 1,8 A max. Handmikrofon: 90 mA, 0,9 A max.
<b>Anschlüsse</b>			
Garmin Marine Netzwerk (GMN)	GMN 1.0/2.0	GMN 1.0/2.0	GMN 1.0/2.0
Drahtlos-Sicherheit / Wireless-Schutz	WPA2 pers.	WPA2 pers.	-
Anschluss für externe GNSS-Antenne	SMA	SMA	-
Antennenanschluss	SO-239 (50 Ohm)	SO-239 (50 Ohm)	-

# GARMIN SIGNAL™ VHF 400/220 & RM 100

VHF-SEEFUNKGERÄTE UND FERNBEDIENUNG

## PORTFOLIO

### LIEFERUMFANG

Signal VHF 400 Seefunkgerät, Handmikrofon,  
Sonnenabdeckung, Strom- und externer  
Audiokabelsatz für das Hauptgerät mit Sicherung (2 m),  
Stromkabel für das Handmikrofon mit Sicherung (2 m),  
NMEA 2000® Backbone/ Drop Kabel (2 m),  
Montagematerial, Montagevorlage und Dokumentation

### HINWEIS

Der Vertrieb dieses Produktes fällt unter die vertikale  
Gruppenfreistellungsverordnung (kurz: Vertikal-GVO oder  
engl. VBER).

### ARTIKELBEZEICHNUNG

**Signal™ VHF 400**

### ART. NR.

010-02951-00

### EAN

0753759332365

### UVP

1.499,99 €

### LIEFERUMFANG

Signal VHF 220 Seefunkgerät, Handmikrofon,  
Sonnenabdeckung, Strom- und externer  
Audiokabelsatz für das Hauptgerät mit Sicherung (2 m),  
Stromkabel für das Handmikrofon mit Sicherung (2 m),  
NMEA 2000® Backbone/ Drop Kabel (2 m),  
Montagematerial, Montagevorlage und Dokumentation

### HINWEIS

Der Vertrieb dieses Produktes fällt unter die vertikale  
Gruppenfreistellungsverordnung (kurz: Vertikal-GVO oder  
engl. VBER).

### ARTIKELBEZEICHNUNG

**Signal™ VHF 220**

### ART. NR.

010-02951-01

### EAN

0753759332372

### UVP

999,99 €

### LIEFERUMFANG

Signal RM 100 Fernbedienung, Handmikrofon,  
Sonnenabdeckung, Strom- und externer  
Audiokabelsatz für die Fernbedienung mit Sicherung (2  
m), Stromkabel für das Handmikrofon mit Sicherung (2  
m), Kabel für das Garmin BlueNet™ Netzwerk (6 m),  
Montagematerial, Montagevorlage und Dokumentation

### HINWEIS

Der Vertrieb dieses Produktes fällt unter die vertikale  
Gruppenfreistellungsverordnung (kurz: Vertikal-GVO oder  
engl. VBER).

### ARTIKELBEZEICHNUNG

**Signal™ RM 100**

### ART. NR.

010-02952-00

### EAN

0753759332402

### UVP

599,99 €



# GARMIN SIGNAL™ VHF 400/220 & RM 100

VHF-SEEFUNKGERÄTE UND FERNBEDIENUNG

## VERPACKUNG



	VHF 400 / VHF 220	RM 100
Verpackungsabmessungen	22,0 x 18,2 x 24,5 cm	22,0 x 13,7 x 24,5 cm
Verpackungsgewicht	2,1 kg	1,6 kg
Master Karton Abmessungen	30,5 x 31,5 x 38,1 cm	37,1 x 29,5 x 30,0 cm
Master Karton Gewicht	4,7 kg	14,3 kg
Master Karton Menge	2	8
Herstellungsverfahren	Taiwan Kabel: China, Taiwan oder Kambodscha	Taiwan Kabel: China, Taiwan oder Kambodscha
Zolltarifnummer	8525600000	8525600000

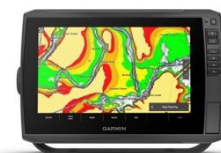
## KOMPATIBLE PRODUKTE

GPSMAP® 9000XSV SERIE

GPSMAP® 9000 SERIE

GPSMAP® X3 XSV SERIE

ECHOMAP™ ULTRA 2 SERIE

LAUTSPRECHER EINZELN  
(WEISS) **NEU**LAUTSPRECHER EINZELN  
(SCHWARZ) **NEU**HALTEBÜGEL  
**NEU**Art.Nr.: 010-13442-00  
EAN: 0753759341435

UVP: 69,99 €

Art.Nr.: 010-13442-01  
EAN: 0753759341442

UVP: 69,99 €









Art.Nr.: 010-13441-00  
EAN: 0753759341404

UVP: 59,99 €

**GARMIN SIGNAL™ VHF 400/220 & RM 100**

VHF-SEEFUNKGERÄTE UND FERNBEDIENUNG

**PASSENDEN ZUBEHÖR**

		ART.NR.	EAN	ARTIKELBEZEICHNUNG	UVP
<b>NEU</b>		010-13441-10	0753759341411	Schutzhülle für Signal VHF 400 & 220 sowie RM 100	29,99 €
<b>NEU</b>		010-13442-20 010-13442-21 010-13442-30 010-13442-31	0753759341459 0753759341466 0753759341473 0753759341480	Montageabstandshalter für externen Lautsprecher (einzel) Zwei-Flächenmontage (weiß) Zwei-Flächenmontage (schwarz) Drei-Flächenmontage (weiß) Drei-Flächenmontage (schwarz)	14,99 €
<b>NEU</b>		010-13441-20	0753759341428	Nachrüstkit für Signal VHF 400 & 220 sowie RM 100	29,99 €
		010-13305-00 010-13305-20	0753759318703 0753759331245	GA™ 38 GPS-/GLONASS Antenne Weiß Schwarz	119,99 € 149,99 €
				NMEA 2000® Backbone/ Drop Kabel (div.)	Ab 29,99 €
				Garmin BlueNet™ Netzwerkkabel (div.)	Ab 29,99 €
		010-11078-00	0753759078140	NMEA 2000 Verbindungsstück (T-Stück)	19,99 €
		010-12935-11	0753759182311	NMEA 2000 Verbindungsstück (T-Stück) mit 4 Anschlüssen	69,99 €

# INFORMATIONEN ZUM EU DATA ACT

VERORDNUNG (EU) 2023/2854

## SEEFUNKGERÄTE

---

Datentyp	<p>Dieses Produkt generiert folgende Daten:</p> <ul style="list-style-type: none"><li>• Umgebungsdaten (z. B. Entfernung zu AIS-Zielen, barometrische Daten)</li><li>• Positions- und Kursdaten</li><li>• Informationen zum Gerätestatus (z. B. Akkustand)</li></ul> <p>Weitere Details zu den von diesem Produkt generierten Daten findest du in den technischen Daten auf der Produktseite.</p>
Format	Garmin-proprietär
Geschätzte Datenmenge	Die Datenmenge hängt von Faktoren wie Nutzungshäufigkeit und Einstellungen ab.
Ist das Produkt in der Lage, Daten kontinuierlich und in Echtzeit zu generieren?	Ja, ob Daten jedoch kontinuierlich generiert werden, hängt von den verwendeten Funktionen und den Einstellungen ab.
Ist das Produkt in der Lage, Daten auf dem Produkt oder einem entfernten Server zu speichern?	Auf dem Gerät und bei ausgewählten Produkten auf dem Server
Speicherungsdauer	Daten werden auf dem Produkt so lange gespeichert, bis sie vom Benutzenden gelöscht werden oder bis der Speicherplatz des Produkts voll ist. Falls zutreffend, werden auf einen Server hochgeladene Daten drei Monate lang gespeichert.
Datenverwaltung und ähnliche Bedingungen	Besuche unser <a href="#">Kontoverwaltungszentrum</a> zur Verwaltung deiner Daten. Bitte lese die entsprechende <a href="#">Datenschutzrichtlinie</a> und <a href="#">Nutzungsbedingungen</a> .